

**Stelaż : jedna noga centralna i 4 boczne.
I komplet śrub.**



**4 Blaty zewnętrzne i jeden centralny.
Plus śruby montażowe , wkręty i lamele - DOMINO.**





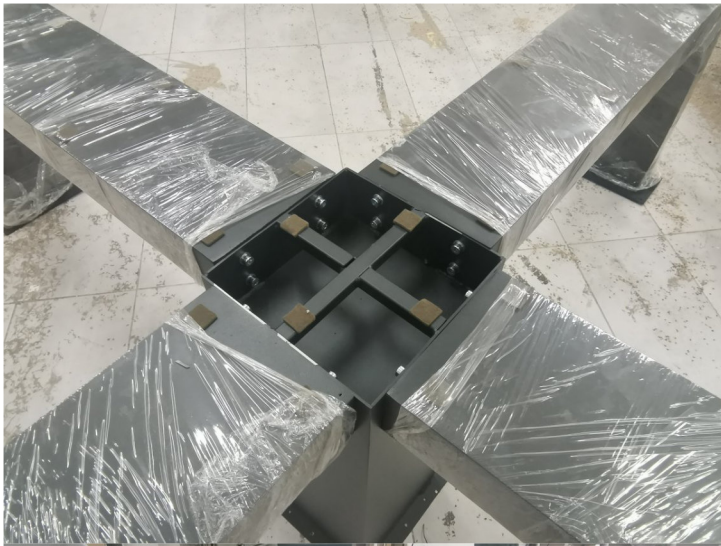
1 Noga centralna ustawiamy na stabilnym podłożu i kolejno mocujemy 4 nogi zewnętrzne za pomocą dołączonych śrub.







Skręcony stelaż odwracamy do góry nogami.



Blat środkowy przykręcamy do nogi centralnej zwracając uwagę aby krawędzie blatu były w jednakowej odległości.





Błat zewnętrzny kładziemy w taki sposób aby boki były podparte na dwóch nogach zewnętrznych stelaża.



Aby zachować stabilność. Używamy jednej z dwóch dołączonych podpórek.





Tak samo ustawiamy drugi blat obok pierwszego korzystając z drugiej podpórki.



Oba blaty łączymy za pomocą śrub łączeniowych oraz lamelek - DOMINO





Skręcone blaty łączymy z blatem środkowym poprzez wsunięcie.





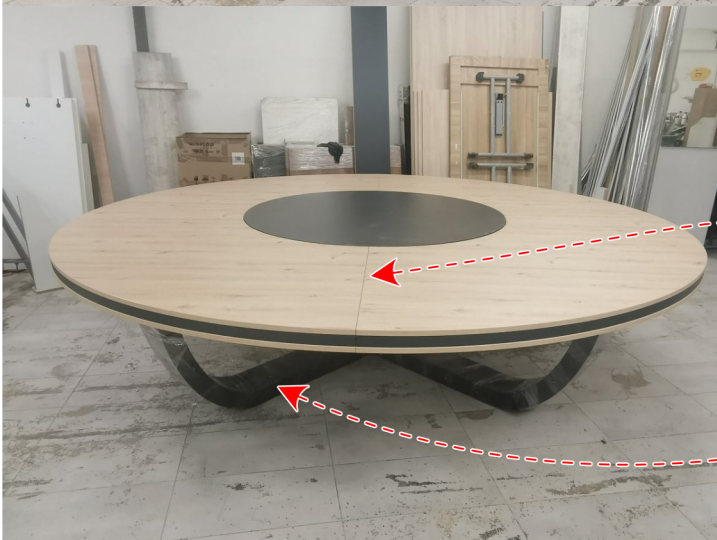
Pozostałe dwa blaty
umieszczamy na stelażu i
łączymy ze sobą w
analogiczny sposób.





Kolejnym krokiem jest złączenie dwóch skręconych "połówek" ze sobą za pomocą śrub łączeniowych tak aby stworzyć pełne koło.





Ostatnim WAŻNYM etapem jest obrócenie skręconego blatu na stelażu o 45 stopni tak aby ***łączenia nie były na wysokości stelaża tylko pomiędzy.**

Dopiero wtedy przykręcić zewnętrzne blaty do nóg za pomocą dołączonych wkrętów..

***Łączenie blatów**

***Stelaż**